

AF/ArmaFlex Evo

Die nachhaltige Lösung für Anwendungen in Kälte- und Klimaanlage

Das neue AF/ArmaFlex Evo mit Brandschutzklassifizierung B/BL-s2,d0. Das sicherste AF/ArmaFlex aller Zeiten.

Flexibler Elastomerschaum basierend auf synthetischem Kautschuk mit verbesserten flammhemmenden Eigenschaften, geringer Rauchentwicklung, geschlossenzelliger Struktur und eingebautem antimikrobiellen Microban® Schutz. Hochflexibles Dämmmaterial mit besonders hohem Wasserdampf-Diffusionswiderstand und niedriger Wärmeleitfähigkeit. Für Anwendungen in der Kälte- und Klimatechnik sowie verfahrenstechnische Anlagen in der Industrie. Dämmung und Schutz von Rohren und Behältern (inkl. Rohrbögen, Armaturen, Flanschen usw.) sowie Luftkanälen von Kälte- und Klimaanlage sowie verfahrenstechnischen Anlagen zur Vermeidung von Tauwasser und zur Energieeinsparung. Zunehmende Dämmschichtdicken für Schläuche stellen gleichbleibende Oberflächentemperaturen bei steigendem Rohrdurchmesser sicher.

Lieferformen

Schläuche, Platten, selbstklebende Platten, selbstklebende Streifen, selbstklebendes Band, Kleber und anderes Zubehör

Zunehmende Dämmschichtdicken

Kleinere Rohrdimensionen benötigen geringere Dämmschichtdicken, was normalerweise bei der Planung pro Dimension berücksichtigt werden muss. Dies ist bei AF/Armaflex-Isolierschläuchen bereits berücksichtigt. Zunehmende Dämmschichtdicken mit größerer Dimension stellen gleiche Oberflächentemperaturen sicher.

Verklebung

Zur Verklebung AF/ArmaFlex Evo muss der ArmaFlex 525 Kleber verwendet werden, damit wird die Brandschutzklasse B/BL-s2, d0 eingehalten. Die Verklebung mit ArmaFlex Kleber 520 oder RS850 ist genauso möglich, jedoch reduziert sich dabei die Brandschutzklasse auf B/BL-s3, d0.

Technische Daten

- » Max. Mediumtemperatur +110°C (Fläche und Band +85°C)
- » Min. Mediumtemperatur -50°C

Wärmeleitfähigkeit λ bei 0°C

- » Schläuche AF-1 bis AF-4 $\lambda \leq 0,033 \text{ W/m K}$
- » Schläuche AF-5 bis AF-6 $\lambda \leq 0,036 \text{ W/m K}$
- » Platten 3 - 50mm $\lambda \leq 0,037 \text{ W/m K}$

Wasserdampf-Diffusionswiderstand μ

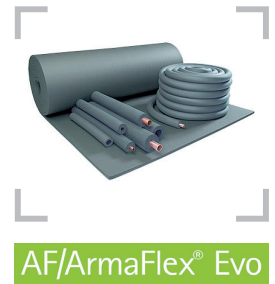
- » Schläuche AF-1 bis AF-4 $\mu \geq 10.000$
- » Schläuche AF-5 bis AF-6 $\mu \geq 7.000$
- » Platten 3 - 50mm $\mu \geq 7.000$

Baustoffklasse, Brandverhalten und Bauteil-Feuerwiderstand

B/BL-s2, d0, selbstlöschend, kein brennendes Abtropfen, leitet kein Feuer
Wand- und Deckendurchführung $\leq R90$ (P-3849/5370 MPA BS)

UV-Beständigkeit

Schutz vor UV-Strahlung ist notwendig. Bei Anwendungen mit UV-Belastung muss ArmaFlex innerhalb von 3 Tagen mit einer Ummantelung oder einem Schutzanstrich mit ArmaFinish geschützt werden.



ISOLATIONSMATERIAL

AF/ArmaFlex Evo

Schlauchmaterial

Merkmale

- » Abgabe nur in Originallängen
- » schwerentflammbar B₁-s2-d0
- » mit antimikrobiellem Microban Schutz gegen Bakterien- und Schimmelpilzbefall
- » sauberer und geschützter Transport
- » bessere Lagerung durch wiederverschliessbare Kartonverpackung (600x600x210mm)



AF/ArmaFlex® Evo

Typ AF-1 und AF-2 – endlos

Bestell-Nr.	Typ	Innen-Ø min-max mm	Kupferrohre Außen-Ø mm	Stahlrohre Außen-Ø mm Zoll / DN	mittlere DSD mm	Karton Inhalt m	Gewicht brutto kg/Krt.
Typ AF-EVO-1/E, Dämmschichtdicke (DSD) 7 bis 8,5mm / ±1,0 mm, Längentoleranz ±1,5%							
713-6301	AF-EVO-1-006/E	7,0-8,5	6 ¼		7,0	90	3,0
713-6302	AF-EVO-1-008/E	9,0-10,5	8 ⅝		7,0	80	3,0
713-6303	AF-EVO-1-010/E	11,0-12,5	10 ¾	10,2 ⅛ / 6	7,5	60	2,8
713-6304	AF-EVO-1-012/E	13,0-14,5	12 ½		7,5	50	2,6
713-6305	AF-EVO-1-015/E	16,0-17,5	15/16 ⅝	13,5 ¼ / 8	8,0	40	2,6
713-6307	AF-EVO-1-018/E	19,0-20,5	18 ¾	17,2 ⅜ / 10	8,0	35	2,6
713-6308	AF-EVO-1-022/E	23,0-24,5	22 ⅞	21,3 ½ / 15	8,5	30	2,7
713-6309	AF-EVO-1-028/E	29,0-30,5	28 1⅞	26,9 ¾ / 20	8,5	28	2,9
Typ AF-EVO-2/E, Dämmschichtdicke (DSD) 9,5 bis 12,5mm / ±1,0 mm, Längentoleranz ±1,5%							
713-6321	AF-EVO-2-006/E	7,0-8,5	6 ¼		9,5	60	2,9
713-6322	AF-EVO-2-008/E	9,0-10,5	8 ⅝		10,0	55	3,1
713-6323	AF-EVO-2-010/E	11,0-12,5	10 ¾	10,2 ⅛ / 6	11,0	35	2,6
713-6324	AF-EVO-2-012/E	13,0-14,5	12 ½		11,0	32	2,6
713-6325	AF-EVO-2-015/E	16,0-17,5	15/16 ⅝	13,5 ¼ / 8	11,0	32	2,8
713-6327	AF-EVO-2-018/E	19,0-20,5	18 ¾	17,2 ⅜ / 10	11,5	30	3,0
713-6328	AF-EVO-2-022/E	23,0-24,5	22 ⅞	21,3 ½ / 15	12,0	26	3,4
713-6329	AF-EVO-2-028/E	29,0-30,5	28 1⅞	26,9 ¾ / 20	12,5	20	3,0

Isolieren von Expansionsventilen

Sekundenschnelle Montage ohne Verkleben

Isoliertasche für Expansionsventile

Isolierbox aus zwei Halbschalen Elastomerschaum mit glatter Oberfläche, u. a. passend für Danfoss T2 und Alco TI. Die Halbschalen werden einfach um das Ventil gelegt und mit Kabelbindern verschlossen. Einfache und rückstandsfreie Demontage.

Isolierbox für Expansionsventile

Bestell-Nr.	Beschreibung
713-3300	Isoliertasche für Expansionsventile
713-3301	Isolierbox für Expansionsventile



AF/ArmaFlex Evo

Schlauchmaterial

Merkmale

- » Abgabe nur in Originallängen
- » Länge=2 m
- » schwerentflammbar B₁-s2-d0
- » auch geschlitzt lieferbar
- » teilw. auch mit Selbstklebeverschluss lieferbar
- » mit antimikrobiellem Microban Schutz gegen Bakterien- und Schimmelpilzbefall



AF/ArmaFlex® Evo

Typ AF-1

Bestell-Nr.	Typ	Innen-Ø		Kupferrohre		Stahl-/Kunststoff-		mittlere	Karton	Gewicht
		min-max	mm	Außen-Ø	Zoll	Rohre	Außen-Ø			
				mm	mm	Zoll	mm	mm	m	kg/Krt.
Typ AF-EVO-1, Dämmschichtdicke (DSD) 7 bis 10mm / ±1,0 mm, Länge 2m / ±1,5%										
713-6001	AF-EVO-1-006	7,0-8,5		6	¼			7,0	360	10,5
713-6002	AF-EVO-1-008	9,0-10,5		8	5/16			7,0	310	9,9
713-6003	AF-EVO-1-010	11,0-12,5		10	3/8		10,2	7,5	300	11,8
713-6004	AF-EVO-1-012*	13,0-14,5		12	½		12,0	7,5	234	10,9
713-6005	AF-EVO-1-015*	16,0-17,5		15/16	5/8		13,5	8,0	192	11,0
713-6007	AF-EVO-1-018*	19,0-20,5		18	¾		17,2	8,0	140	11,3
713-6008	AF-EVO-1-022*	23,0-24,5		22	7/8		21,3	8,5	132	10,5
713-6010	AF-EVO-1-028*	29,0-30,5		28	1 1/8		26,9	8,5	100	9,3
713-6012	AF-EVO-1-035*	36,0-38,0		35	1 3/8		33,7	9,0	76	8,8
713-6014	AF-EVO-1-042*	43,5-45,5		42	1 5/8		42,4	9,0	60	8,8
713-6017	AF-EVO-1-054*	55,0-57,0		54	2 1/8		54,0	9,0	48	7,5
713-6020	AF-EVO-1-064	65,0-67,5		64	2 5/8		63,5	9,5	32	7,4
713-6022	AF-EVO-1-076*	77,0-79,5		76	-		76,1	9,5	28	6,8
713-6023	AF-EVO-1-080	81,0-84,0		-	3 1/8			9,5	24	8,0
713-6024	AF-EVO-1-089*	90,5-93,5		89	3 3/8		88,9	9,5	22	7,5
713-6025	AF-EVO-1-102	105-108		-	4 1/8		101,6	9,5	16	7,1
713-6026	AF-EVO-1-108	109-113		108	-		108,0	9,5	16	7,3
713-6009	AF-EVO-1-025	26,0-27,5					25,0	8,5	108	9,6
713-6011	AF-EVO-1-030*	31,0-33,0					30,0	9,0	96	10,3
713-6032	AF-EVO-1-032	33,0-35,0					32,0	9,0	84	9,5
713-6013	AF-EVO-1-038	39,0-41,0					38,0	9,0	70	9,3
713-6015	AF-EVO-1-045	46,0-47,5					44,5	9,0	56	8,5
713-6016	AF-EVO-1-048*	49,5-51,5					48,3	9,0	50	8,3
713-6018	AF-EVO-1-057	58,0-60,0					57,0	9,0	40	7,8
713-6019	AF-EVO-1-060*	61,5-63,5					60,3	9,0	36	7,5
713-6021	AF-EVO-1-070	71,0-73,5					70,0	9,5	32	7,8
713-6035	AF-EVO-1-110	112-116					110,0	9,5	16	6,4
713-6027	AF-EVO-1-114	116-120					114,3	9,5	16	7,5
713-6028	AF-EVO-1-125	127-131					125,0	9,5	12	6,5
713-6030	AF-EVO-1-140	142-146					139,7	10,0	12	7,1
713-6031	AF-EVO-1-160	162-167					160,0	10,0	8	6,0

* auch mit Selbstklebeverschluss lieferbar. Keine Lagerware. Lieferung nur im kompletten Karton möglich.

ISOLATIONSMATERIAL

AF/ArmaFlex Evo

Schlauchmaterial

Merkmale

- » Abgabe nur in Originallängen
- » Länge=2 m
- » schwerentflammbar B₁-s2-d0
- » auch geschlitzt lieferbar
- » teilw. auch mit Selbstklebeverschluss lieferbar
- » mit antimikrobiellem Microban Schutz gegen Bakterien- und Schimmelpilzbefall



AF/ArmaFlex® Evo

Typ AF-2 und AF-3

Bestell-Nr.	Armaflex- Typ	Innen-Ø min-max mm	Kupferrohre Außen-Ø		Stahl-/Kunststoff- Rohre Außen-Ø		mittlere DSD mm	Karton Inhalt m	Gewicht brutto kg/Krt.
			mm	Zoll	mm	Zoll / DN			
Typ AF-EVO-2, Dämmschichtdicke (DSD) 9,5 bis 16mm / ±1,0 mm, Länge 2m / ±1,5%									
713-6051	AF-EVO-2-006	7,0-8,5	6	¼			9,5	288	12,1
713-6052	AF-EVO-2-008	9,0-10,5	8	⅝			10,0	240	12,1
713-6053	AF-EVO-2-010	11,0-12,5	10	⅜	10,2	⅛ / 6	11,0	170	10,2
713-6054	AF-EVO-2-012*	13,0-14,5	12	½	12,0		11,0	168	11,7
713-6055	AF-EVO-2-015*	16,0-17,5	15/16	⅝	13,5	¼ / 8	11,0	130	9,7
713-6057	AF-EVO-2-018*	19,0-20,5	18	¾	17,2	⅜ / 10	11,5	120	12,0
713-6058	AF-EVO-2-022*	23,0-24,5	22	⅞	21,3	½ / 15	12,0	100	11,8
713-6060	AF-EVO-2-028*	29,0-30,5	28	1⅛	26,9	¾ / 20	12,5	84	11,2
713-6062	AF-EVO-2-035*	36,0-38,0	35	1⅜	33,7	1 / 25	13,0	62	10,2
713-6064	AF-EVO-2-042*	43,5-45,5	42	1⅝	42,4	1¼ / 32	13,5	48	8,7
713-6067	AF-EVO-2-054*	55,0-57,0	54	2⅛	54,0		13,5	36	8,4
713-6070	AF-EVO-2-064*	65,0-67,5	64	2⅝	63,5		14,0	30	9,1
713-6072	AF-EVO-2-076*	77,0-79,5	76	-	76,1	2½ / 65	14,0	28	10,1
713-6073	AF-EVO-2-080	81,0-84,0	-	3⅝			14,5	24	9,6
713-6074	AF-EVO-2-089*	90,5-93,5	89	3⅞	88,9	3 / 80	14,5	22	8,9
713-6075	AF-EVO-2-102	105-108	-	4⅝	101,6	3½	14,5	18	8,3
713-6076	AF-EVO-2-108	109-113	108	-	108,0		14,5	18	8,6
713-6059	AF-EVO-2-025	26,0-27,5			25,0		12,5	88	11,2
713-6061	AF-EVO-2-030*	31,0-33,0			30,0		12,5	72	11,6
713-6063	AF-EVO-2-032	33,0-35,0			32,0		13,0	64	10,8
713-6082	AF-EVO-2-040	42,0-44,0			40,0		13,5	44	9,6
713-6066	AF-EVO-2-048*	49,5-51,5			48,3	1½ / 40	13,5	44	10,1
713-6083	AF-EVO-2-050	52,0-54,0			50,0		13,5	32	8,5
713-6068	AF-EVO-2-057	58,0-60,0			57,0		14,0	34	8,9
713-6069	AF-EVO-2-060*	61,5-63,5			60,3	2 / 50	14,0	32	10,0
713-6071	AF-EVO-2-070*	71,0-73,5			70,0		14,0	28	9,6
713-6084	AF-EVO-2-110	112-116			110,0		15,0	16	8,9
713-6077	AF-EVO-2-114	116-120			114,3	4 / 100	15,0	16	9,1
713-6078	AF-EVO-2-125	127-131			125,0		15,0	12	7,8
713-6079	AF-EVO-2-133	135-139			133,0		15,5	12	8,3
713-6080	AF-EVO-2-140	142-146			139,7	5 / 125	15,5	8	8,5
713-6081	AF-EVO-2-160	162-167			160,0		16,0	8	8,3
Typ AF-EVO-3, Dämmschichtdicke (DSD) 12,5 bis 19mm / ±1,5 mm, Länge 2m / ±1,5%									
713-6103	AF-EVO-3-010	11,0-12,5	10	⅜	10,2	⅛ / 6	12,5	156	11,9
713-6104	AF-EVO-3-012	13,0-14,5	12	½	12,0		13,0	144	12,2
713-6105	AF-EVO-3-015*	16,0-17,5	15/16	⅝	13,5	¼ / 8	13,5	108	11,2
713-6107	AF-EVO-3-018*	19,0-20,5	18	¾	17,2	⅜ / 10	14,0	96	11,4
713-6108	AF-EVO-3-022*	23,0-24,5	22	⅞	21,3	½ / 15	14,5	84	12,6
713-6110	AF-EVO-3-028*	29,0-30,5	28	1⅛	26,9	¾ / 20	15,0	64	10,8
713-6112	AF-EVO-3-035*	36,0-38,0	35	1⅜	33,7	1 / 25	15,5	46	8,5
713-6114	AF-EVO-3-042*	43,5-45,5	42	1⅝	42,4	1¼ / 32	16,0	40	10,2
713-6117	AF-EVO-3-054*	55,0-57,0	54	2⅛	54,0		16,5	28	8,2
713-6120	AF-EVO-3-064	65,0-67,5	64	2⅝	63,5		16,5	20	8,2
713-6122	AF-EVO-3-076*	77,0-79,5	76	-	76,1	2½ / 65	17,0	16	7,9
713-6124	AF-EVO-3-089*	90,5-93,5	89	3⅞	88,9	3 / 80	17,5	16	8,9
713-6126	AF-EVO-3-108	109-113	108	-	108,0		18,0	12	8,3
713-6116	AF-EVO-3-048*	49,5-51,5			48,3	1½ / 40	16,0	32	9,2
713-6119	AF-EVO-3-060*	61,5-63,5			60,3	2 / 50	16,5	24	9,3
713-6121	AF-EVO-3-070	71,0-73,5			70,0		17,0	18	8,2
713-6134	AF-EVO-3-110	112-116			110,0		18,0	12	8,5
713-6127	AF-EVO-3-114	116-120			114,3	4 / 100	18,0	12	8,6
713-6128	AF-EVO-3-125	127-131			125,0		18,5	12	9,2
713-6129	AF-EVO-3-133	135-139			133,0		18,5	8	9,5
713-6130	AF-EVO-3-140	142-146			139,7	5 / 125	19,0	8	11,8
713-6131	AF-EVO-3-160	162-167			160,0		19,0	6	7,7

* auch mit Selbstklebeverschluss lieferbar. Keine Lagerware. Lieferung nur im kompletten Karton möglich.

ISOLATIONSMATERIAL

AF/ArmaFlex Evo

Typ AF-4, AF-5 und AF-6

Schlauchmaterial

Bestell-Nr.	Armaflex- Typ	Innen-Ø min-max mm	Kupferrohre Außen-Ø mm	Stahl-/Kunststoff- Rohre Außen-Ø Zoll / DN	mittlere DSD mm	Karton Inhalt m	Gewicht brutto kg/Krt.		
Typ AF-EVO-4, Dämmschichtdicke (DSD) 15,5 bis 25mm / ±1,5 mm, Länge 2m / ±1,5%									
713-6153	AF-EVO-4-010	11,0-12,5	10	3/8	10,2	1/8 / 6	15,5	110	12,0
713-6154	AF-EVO-4-012	13,0-14,5	12	1/2	12,0		16,0	100	12,2
713-6155	AF-EVO-4-015*	16,0-17,5	15/16	5/8	13,5	1/4 / 8	17,0	88	10,9
713-6157	AF-EVO-4-018*	19,0-20,5	18	3/4	17,2	3/8 / 10	17,5	70	10,2
713-6158	AF-EVO-4-022*	23,0-24,5	22	7/8	21,3	1/2 / 15	18,0	60	13,5
713-6160	AF-EVO-4-028*	29,0-30,5	28	1 1/8	26,9	3/4 / 20	19,0	48	13,1
713-6162	AF-EVO-4-035*	36,0-38,0	35	1 3/8	33,7	1 / 25	19,5	36	11,6
713-6164	AF-EVO-4-042*	43,5-45,5	42	1 5/8	42,4	1 1/4 / 32	20,0	32	10,9
713-6167	AF-EVO-4-054*	55,0-57,0	54	2 1/8	54,0		21,0	24	10,6
713-6170	AF-EVO-4-064	65,0-67,5	64	2 5/8	63,5		21,5	18	9,6
713-6172	AF-EVO-4-076*	77,0-79,5	76	-	76,1	2 1/2 / 65	22,0	16	10,0
713-6173	AF-EVO-4-080	81,0-84,0	-	3 1/8			22,5	16	10,3
713-6174	AF-EVO-4-089*	90,5-93,5	89	3 5/8	88,9	3 / 80	22,5	12	8,9
713-6175	AF-EVO-4-102	105-108	-	4 1/8	101,6	3 1/2	23,0	10	8,6
713-6176	AF-EVO-4-108	109-113	108	-	108,0		23,0	10	8,9
713-6159	AF-EVO-4-025	26,0-27,5			25,0		18,5	56	12,0
713-6161	AF-EVO-4-030	31,0-33,0			30,0		19,0	40	10,5
713-6163	AF-EVO-4-032	33,0-35,0			32,0		19,5	40	11,2
713-6182	AF-EVO-4-040	42,0-44,0			40,0		20,5	32	11,1
713-6165	AF-EVO-4-045	46,0-47,5			44,5		20,5	28	10,3
713-6166	AF-EVO-4-048*	49,5-51,5			48,3	1 1/2 / 40	20,5	24	9,6
713-6183	AF-EVO-4-050	52,0-54,0			50,0		21,0	24	10,2
713-6168	AF-EVO-4-057	58,0-60,0			57,0		21,0	20	9,5
713-6169	AF-EVO-4-060*	61,5-63,5			60,3	2 / 50	21,5	20	10,8
713-6171	AF-EVO-4-070*	71,0-73,5			70,0		22,0	16	9,4
713-6184	AF-EVO-4-110	112-116			110,0		23,0	10	9,1
713-6177	AF-EVO-4-114	116-120			114,3	4 / 100	23,5	10	9,2
713-6178	AF-EVO-4-125	127-131			125,0		23,5	8	8,2
713-6180	AF-EVO-4-140	142-146			139,7	5 / 125	24,5	6	9,3
713-6181	AF-EVO-4-160	162-167			160,0		25,0	6	10,3
Typ AF-EVO-5, Dämmschichtdicke (DSD) 25 bis 32mm / 2,5 mm, Länge 2m / ±1,5%									
713-6207	AF-EVO-5-018	19,0-20,5	18	3/4	17,2	3/8 / 10	25,0	42	12,2
713-6208	AF-EVO-5-022	23,0-24,5	22	7/8	21,3	1/2 / 15	25,0	36	11,3
713-6210	AF-EVO-5-028	29,0-30,5	28	1 1/8	26,9	3/4 / 20	25,0	36	12,1
713-6212	AF-EVO-5-035	36,0-38,0	35	1 3/8	33,7	1 / 25	27,0	24	9,7
713-6214	AF-EVO-5-042	43,5-45,5	42	1 5/8	42,4	1 1/4 / 32	27,0	22	9,9
713-6216	AF-EVO-5-048	49,5-51,5			48,3	1 1/2 / 40	27,5	16	9,2
713-6217	AF-EVO-5-054	55,0-57,0	54	2 1/8	54,0		28,5	16	9,2
713-6219	AF-EVO-5-060	61,5-63,5			60,3	2 / 50	29,0	12	8,0
713-6220	AF-EVO-5-064	65,0-67,5	64	2 5/8	63,5		29,0	12	8,6
713-6221	AF-EVO-5-070	71,0-73,5	70		70,0		29,5	12	9,0
713-6222	AF-EVO-5-076	77,0-79,5	76	3 1/8	76,1	2 1/2 / 65	30,0	10	8,2
713-6224	AF-EVO-5-089	90,5-93,5	89	3 5/8	88,9	3 / 80	30,5	8	7,7
713-6226	AF-EVO-5-108	109-113	108	4 1/8	108,0		31,0	6	7,4
713-6227	AF-EVO-5-114	116-120			114,3	4 / 100	31,5	6	7,4
Typ AF-EVO-6, Dämmschichtdicke (DSD) 32 bis 45mm / ±3 mm, Länge 2m / ±1,5%									
713-6253	AF-EVO-6-010	11,0-12,5	10	3/8	10,2	1/8 / 6	32,0	40	13,0
713-6254	AF-EVO-6-012	13,0-14,5	12	1/2	12,0		32,0	36	13,0
713-6255	AF-EVO-6-015	16,0-17,5	15/16	5/8	13,5	1/4 / 8	32,0	32	12,5
713-6257	AF-EVO-6-018	19,0-20,5	18	3/4	17,2	3/8 / 10	32,0	32	12,0
713-6258	AF-EVO-6-022	23,0-24,5	22	7/8	21,3	1/2 / 15	33,5	28	12,7
713-6260	AF-EVO-6-028	29,0-30,5	28	1 1/8	26,9	3/4 / 20	35,0	24	11,7
713-6262	AF-EVO-6-035	36,0-38,0	35	1 3/8	33,7	1 / 25	35,0	18	12,5
713-6264	AF-EVO-6-042	43,5-45,5	42	1 5/8	42,4	1 1/4 / 32	36,5	16	11,0
713-6266	AF-EVO-6-048	49,5-51,5			48,3	1 1/2 / 40	37,5	12	9,6
713-6267	AF-EVO-6-054	55,0-57,0	54	2 1/8	54,0		38,0	12	10,2
713-6268	AF-EVO-6-057	58,0-60,0			57,0		38,5	12	10,7
713-6269	AF-EVO-6-060	61,5-63,5			60,3	2 / 50	39,0	10	9,6
713-6270	AF-EVO-6-064	65,0-67,5	64	2 5/8	63,5		39,5	10	10,0
713-6271	AF-EVO-6-070	71,0-73,5	70		70,0		40,0	8	9,0
713-6272	AF-EVO-6-076	77,0-79,5	76		76,1	2 1/2 / 65	40,5	8	9,4
713-6274	AF-EVO-6-089	90,5-93,5	89	3 5/8	88,9	3 / 80	41,5	6	8,5
713-6275	AF-EVO-6-102	105-108			101,6	3 1/2	42,5	6	7,2
713-6276	AF-EVO-6-108	109-113	108		108,0		42,5	4	7,4
713-6277	AF-EVO-6-114	116-120			114,3	4 / 100	43,0	4	7,4

* auch mit Selbstklebeverschluss lieferbar. Keine Lagerware. Lieferung nur im kompletten Karton möglich.



AF/ArmaFlex® Evo

ISOLATIONSMATERIAL

AF/Armaflex Plattenmaterial

Allgemeine Merkmale

- » Maß der Platten = 2 x 0,5m ±1,5%
- » Breite der Endlos-Platten = 1m ±1%
- » schwerentflammbar B / B₁-s3-d0, DIN EN 13823

Lieferung nur als ganze Platten bzw. Rollen

Verarbeitungshinweise

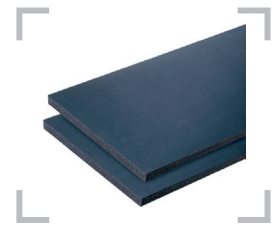
Bei der Verarbeitung von Armaflex-Platten wird der Spezialkleber gleichmäßig dünn auf die rauhe Seite der Platte und danach auf die zu dämmende Fläche aufgetragen. Die Verklebung erfolgt vollflächig.

Große Rohrdurchmesser (über 160 mm) und große Ventile können ebenfalls mit Armaflex-Platten gedämmt werden. Die dazu notwendigen Formteile lassen sich leicht und schnell zuschneiden.

Bei großflächigen Dämmungen wie z.B. bei Luft- und Klimakanälen, Tanks, Behältern und überall dort wo mangels ausreichender Belüftung die Naßverklebung nicht erwünscht ist, eignen sich die selbstklebenden AF/Armaflex-Platten bestens. Nach entfernen des Schutzpapiers und vorheriger Reinigung des Untergrundes, können sie direkt aufgeklebt werden.

Platten

Bestell-Nr.	Armaflex Platte	Dicke mm	Abmessungen m	Kartoninhalt m ²	Bestell-Nr. selbstklebend	Armaflex Platte
713-6501	AF-10MM	10	0,5 x 2	13	713-6511	AF-10MM/A
713-6502	AF-13MM	13	0,5 x 2	9	713-6512	AF-13MM/A
713-6503	AF-16MM	16	0,5 x 2	8	-	-
713-6504	AF-19MM	19	0,5 x 2	7	713-6514	AF-19MM/A
713-6505	AF-25MM	25	0,5 x 2	5	713-6515	AF-25MM/A
713-6506	AF-32MM	32	0,5 x 2	4	713-6516	AF-32MM/A
713-6507	AF-50MM	50	0,5 x 2	3	-	-



Endlos-Platten

Bestell-Nr.	Armaflex Platte endlos	Dicke mm	Abmessungen m	Kartoninhalt m ²	Bestell-Nr. selbstklebend	Armaflex Platte endlos
713-6519	AF-03MM/E	3	1 x 30	30	713-6529	AF-03MM/EA
713-6520	AF-06MM/E	6	1 x 15	15	713-6530	AF-06MM/EA
713-6521	AF-10MM/E	10	1 x 10	10	713-6531	AF-10MM/EA
713-6522	AF-13MM/E	13	1 x 8	8	713-6532	AF-13MM/EA
713-6523	AF-16MM/E	16	1 x 7	7	713-6533	AF-16MM/EA
713-6524	AF-19MM/E	19	1 x 6	6	713-6534	AF-19MM/EA
713-6525	AF-25MM/E	25	1 x 4	4	713-6535	AF-25MM/EA
713-6526	AF-32MM/E	32	1 x 3	3	713-6536	AF-32MM/EA
713-6527	AF-50MM/E	50	1 x 3	3	-	-



Selbstklebende Streifen

Dämmschichtdicke 10,0-19,0 mm, Toleranz ±1,0 mm, schwerentflammbar B-s3-d0 nach DIN EN 13823

Speziell entwickelt für die schnellere Verarbeitung, z.B. bei Luftkanal-Flanschen.

Bestell-Nr.	Armaflex-Typ	Rollenlänge m	Breite mm	Dicke mm	Karton Inhalt Rollen	Gewicht brutto kg/Krt.
713-6570	AF -10MM/E-S/50	10	50	10	20	7,5
713-6572	AF -10MM/E-S/100	10	100	10	10	7,4
713-6573	AF -13MM/E-S/50	8	50	13	20	7,7
713-6575	AF -13MM/E-S/100	8	100	13	10	7,6
713-6576	AF -19MM/E-S/50	6	50	19	20	8,4
713-6577	AF -19MM/E-S/75	6	75	19	13	8,1
713-6578	AF -19MM/E-S/100	6	100	19	10	8,2



AF/Armafix Rohrträger System

Die sichere Tauwassererweiterung im Bereich der Abhängung

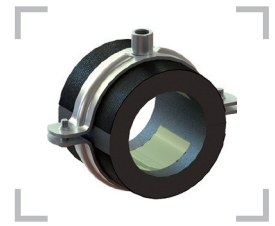
Allgemeine Merkmale

Für die thermisch entkoppelte Befestigung von Rohren in der Kälte- und Klimatechnik, die mit AF/Armaflex gedämmt werden sollen. "Kältebrücken" (und damit Tauwasserbildung) werden vermieden.

Einteiliger Rohrträger mit Selbstklebeverschluss komplett mit 2 PUR/PIR Auflagesegmente.

Auflageschalen aus schwarzgrauem, beschichteten Aluminiumblech 0,8 mm, normalentflammbar Euroklasse E DIN EN ISO 11925-2.

Die technischen Daten und Anwendungsgrenzen entsprechen AF/Armaflex. Raumgewicht (Auflagesegmente) RG145: ca. 145 kg/m³



Armafix-Rohrträger, passende Armafix Rohrschellen sowie Kombi-Packs

Kombi-Packs enthalten die jeweils gleiche Menge an Rohrträgern und Schellen, Verkauf nur als komplette Kartons

Bestell-Nr. Rohrträger	Armafix Rohrträger Typ	Max. zul. Schellenabstand m	Außen-ø mm	Länge mm	Karton Inhalt Stück	Bestell-Nr. Rohrschelle	Rohrschelle ø mm	Karton Inhalt Stück	Bestell-Nr. Kombi-Pack	Karton Inhalt Stück
713-3184	FX-2-10/12	2,00	34-38	45	32	713-3137	33-40	100	713-2951	32
713-3185	FX-2-15/18	2,25	40-43	45	32	713-3137	33-40	100	713-2952	24
713-3186	FX-2-22/25	2,75	47-50	45	32	713-3138	41-47	100	713-2953	24
713-3187	FX-2-28/30	3,00	53-56	45	32	713-3139	48-54	50	713-2954	16
713-3188	FX-2-35/38	3,50	61-65	50	28	713-3141	56-62	50	713-2955	12
713-3189	FX-2-42/45	3,75	69-72	50	28	713-3144	69-78	25	713-2956	12
713-3190	FX-2-48	4,25	76	55	28	713-3144	69-78	25	713-2957	12
713-3191	FX-2-54/57	4,25	82-85	55	28	713-3159	76-84	25	713-2958	12
713-3192	FX-2-60/64	4,75	89-92	65	24	713-3145	85-91	25	713-2959	10
713-3193	FX-2-76/80	5,50	105-109	75	20	713-3148	104-110	25	713-2960	12
713-3194	FX-2-89	6,00	118	95	16	713-3150	116-126	25	713-2961	8
713-3195	FX-2-102/108	6,00	134-141	95	16	713-3152	133-141	25		
713-3196	FX-2-110/114	6,00	144	115	12	713-3153	144-154	25		
713-3199	FX-2-133/140	6,00	165-172	115	12	713-3154	159-168	25		
713-3202	FX-2-165/168	6,00	198-201	125	9	713-3156	184-195	25		
713-3224	FX-4(3)-10/12	2,00	46-50	55	28	713-3138	41-47	100	713-2965	26
713-3225	FX-4(3)-15/18	2,25	52-55	55	28	713-3139	48-54	50	713-2966	24
713-3226	FX-4(3)-22/25	2,75	60-64	55	28	713-3141	56-62	50	713-2967	12
713-3227	FX-4(3)-28/30	3,00	66-70	55	28	713-3142	62-69	50	713-2968	12
713-3228	FX-4(3)-35/38	3,50	74-79	65	24	713-3144	69-78	25	713-2969	12
713-3229	FX-4(3)-42/45	3,75	85-88	65	24	713-3145	85-91	25	713-2970	12
713-3230	FX-4(3)-48	4,25	91	65	24	713-3145	85-91	25	713-2971	12
713-3231	FX-4(3)-54/57	4,25	98-101	65	24	713-3146	90-98	25	713-2972	16
713-3232	FX-4(3)-60/64	4,75	105-109	75	20	713-3148	104-110	25	713-2973	12
713-3233	FX-4(3)-76/80	5,50	122-127	85	16	713-3150	116-126	25	713-2974	18
713-3234	FX-4(3)-89	6,00	136	100	12	713-3152	133-141	25	713-2975	14
713-3235	FX-4(3)-102/108	6,00	149-156	100	12	713-3153	144-154	25		
713-3236	FX-4(3)-110/114	6,00	162	115	12	713-3154	159-168	25		
713-3241	FX-4(3)-133/140	6,00	183-189	115	12	713-3155	174-184	25		
713-3242	FX-4(3)-165/168	6,00	216-219	125	6	713-3157	207-218	10		
713-3243	FX-4(3)-216/219	6,00	267-270	170	4	-	-	-		
713-3244	FX-4(3)-324	4,50	375	215	1	-	-	-		
713-3257	FX-6-10/12	2,00	68-71	75	20	713-3144	69-78	25	-	-
713-3245	FX-6-15/18	2,25	74-77	75	20	713-3144	69-78	25	713-2982	20
713-3246	FX-6-22/25	2,75	80-84	75	20	713-3159	76-84	25	713-2983	18
713-3247	FX-6-28/30	3,00	91-95	75	20	713-3145	85-91	25	713-2984	12
713-3248	FX-6-35/38	3,50	104-109	85	16	713-3147	97-107	25	713-2985	12
713-3249	FX-6-42/45	3,75	113-116	85	16	713-3149	108-116	25	713-2986	12
713-3250	FX-6-48	4,25	119	85	16	713-3150	116-126	25	713-2987	12
713-3251	FX-6-54/57	4,25	126-129	85	16	713-3150	116-126	25	713-2988	8
713-3252	FX-6-60/64	4,75	134-137	100	12	713-3152	133-141	25	713-2989	10
713-3253	FX-6-76/80	5,50	152-156	115	12	713-3153	144-154	25	713-2990	6
713-3254	FX-6-89	6,00	167	125	12	713-3154	159-168	25	713-2991	4
713-3255	FX-6-102/108	6,00	179-188	125	12	713-3155	174-184	25		
713-3256	FX-6-110/114	6,00	196	145	12	713-3156	184-195	25		
713-3259	FX-6-133/140	6,00	219-225	145	8	-	-	-		
713-3261	FX-6-165/168	6,00	254-257	165	5	-	-	-		
713-3263	FX-6-216/219	6,00	317-320	215	1	-	-	-		

ISOLATIONSMATERIAL | ROHRTRÄGER

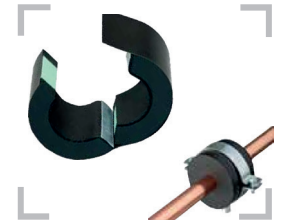
refairco

Refairco Rohrträger System

Die sichere Tauwasserverhinderung im Bereich der Abhängung | Rohrträgersystem bestehend aus Rohrträger und passender Rohrschelle

Allgemeine Merkmale

Für die thermisch entkoppelte Befestigung von Rohren in der Kälte- und Klimatechnik, die mit Kälte-Kautschuk gedämmt werden sollen. "Kältebrücken" (und damit Tauwasserbildung) werden vermieden. Es ist eine Kombination von besonders druckfesten PIR-Schaum-Auflagesegmente, die in den Dämmstoff eingebettet sind und durch eine besonders robuste Ummantelung geschützt werden. Durch die integrierte Dampfsperrewirkung und die selbstklebenden Verbindungen wird eine zuverlässige thermische Entkopplung erreicht.



Refairco-Rohrträger und passende Rohrschellen mit Kombi-Befestigungsgewinde M8/M10

Bestell-Nr.	Refairco	Max. zul.	Cu.-Rohr	Dämm-	Außen-Ø	Kartoninhalt	Bestell-Nr.	Rohrschelle Typ	Spannweite mm	Kartoninhalt
Rohrträger	Rohrträger Typ	Schellenabstand m	Ø mm	dicke mm	mm	Stück	Rohrschelle		mm	Stück
Rohrträger Größe 2										
713-3099	RRT+ 2/006	2,00	6	9,3	25	110	713-3162	023-030	23-30	100
713-3100	RRT+ 2/010	2,00	10	11,9	34	60	713-3137	033-040	33-40	100
713-3101	RRT+ 2/012	2,00	12	11,9	36	52	713-3137	033-040	33-40	100
713-3102	RRT+ 2/015	2,25	15	12,4	40	42	713-3137	033-040	33-40	100
713-3103	RRT+ 2/018	2,25	18	12,4	43	40	713-3138	041-047	41-47	100
713-3104	RRT+ 2/022	2,75	22	12,5	47	32	713-3138	041-047	41-47	100
713-3105	RRT+ 2/028	3,00	28	12,5	53	38	713-3139	048-054	48-54	50
713-3106	RRT+ 2/035	3,50	35	12,9	61	32	713-3141	056-062	56-62	50
713-3107	RRT+ 2/042	3,75	42	13,2	69	40	713-3142	062-069	62-69	50
713-3108	RRT+ 2/054	4,25	54	14,0	82	30	713-3159	076-084	76-84	25
713-3109	RRT+ 2/064	4,75	64	13,9	92	48	713-3146	090-098	90-98	25
713-3110	RRT+ 2/076	5,50	76	14,4	105	40	713-3147	097-107	97-107	25
713-3111	RRT+ 2/089	6,00	89	14,5	118	28	713-3150	116-126	116-126	25
713-3112	RRT+ 2/108	6,00	108	16,4	141	22	713-3152	133-141	133-141	25
Rohrträger Größe 4										
713-3113	RRT+ 4/010	2,00	10	17,9	46	32	713-3138	041-047	41-47	100
713-3114	RRT+ 4/012	2,00	12	17,7	48	50	713-3139	048-054	48-54	50
713-3115	RRT+ 4/015	2,25	15	18,5	52	40	713-3139	048-054	48-54	50
713-3116	RRT+ 4/018	2,25	18	18,4	55	34	713-3141	056-062	56-62	50
713-3117	RRT+ 4/022	2,75	22	19,0	60	32	713-3141	056-062	56-62	50
713-3118	RRT+ 4/028	3,00	28	19,0	66	44	713-3142	062-069	62-69	50
713-3119	RRT+ 4/035	3,50	35	19,4	74	34	713-3144	069-078	69-78	25
713-3120	RRT+ 4/042	3,75	42	21,2	85	58	713-3145	085-091	85-91	25
713-3121	RRT+ 4/054	4,25	54	21,9	98	44	713-3146	090-098	90-98	25
713-3122	RRT+ 4/064	4,75	64	22,4	109	36	713-3148	104-110	104-110	25
713-3123	RRT+ 4/076	5,50	76	22,9	122	26	713-3150	116-126	116-126	25
713-3124	RRT+ 4/089	6,00	89	23,0	136	22	713-3152	133-141	133-141	25
713-3125	RRT+ 4/108	6,00	108	23,9	156	16	713-3154	159-168	159-168	25
Rohrträger Größe 6										
713-3136	RRT+ 6/010	2,00	10	29,4	69	40	713-3144	069-078	69-78	25
713-3140	RRT+ 6/012	2,00	12	29,4	71	40	713-3144	069-078	69-78	25
713-3126	RRT+ 6/015	2,25	15	29,4	74	34	713-3144	069-078	69-78	25
713-3127	RRT+ 6/018	2,25	18	29,4	77	32	713-3144	069-078	69-78	25
713-3128	RRT+ 6/022	2,75	22	29,4	82	30	713-3159	076-084	76-84	25
713-3129	RRT+ 6/028	3,00	28	32,9	91	24	713-3145	085-091	85-91	25
713-3130	RRT+ 6/035	3,50	35	32,9	101	18	713-3147	097-107	97-107	25
713-3131	RRT+ 6/042	3,75	42	33,7	110	14	713-3148	104-110	104-110	25
713-3132	RRT+ 6/054	4,25	54	35,4	125	26	713-3150	116-126	116-126	25
713-3133	RRT+ 6/064	4,75	64	39,9	138	22	713-3152	133-141	133-141	25
713-3134	RRT+ 6/076	5,50	76	37,9	152	16	713-3153	144-154	144-154	25
713-3135	RRT+ 6/089	6,00	89	38,5	167	12	713-3154	159-168	159-168	25

Rohrträger "Quick"

Preiswert, blitzschnell montiert, ohne Kleben.

Der Quick-Rohrträger besteht aus einem grauen PVC-Rohr, welches längs geschlitzt wurde. Durch die sich überlappenden Schnittkanten ist der Rohrträger in einem gewissen Bereich verstellbar und passt sich damit verschiedenen Isolationsdurchmessern an. Mit einer Länge von 150mm ergibt sich eine grosse Auflagefläche, welche ein Quetschen des Isolierschlauches durch Schellen verhindert. Das Quick-System wird nachträglich um das fertig isolierte Rohr gelegt. Klebearbeiten entfallen.



Bestell-Nr.	Rohrträger Typ	Außen-Ø mm	Spannbereich (Außen-Ø) mm	Länge mm
713-3290	Quick-40	ca. 40	ca. 30 bis 55	150
713-3291	Quick-60	ca. 60	ca. 40 bis 80	150
713-3292	Quick-90	ca. 90	ca. 65 bis 110	150

HT/Armaflex S-Isoliermaterial

Die UV-beständige Hochtemperaturlösung für Kälte- und Klimaanlage

Schläuche mit reißfester Schutzfolie, witterungsbeständig zur Verlegung im Freien, weiss oder schwarz

Allgemeine Merkmale

Hochflexibles, geschlossenzelliges Dämmmaterial auf Basis von rundextrudiertem Elastomerschaum (HT/Armaflex) mit Folienummantelung auf Polyolefin-Basis. Die reißfeste Schutzfolie ist beständig gegenüber UV-Strahlung und verleiht dem Material eine zusätzliche Beständigkeit gegen mechanische Beanspruchungen. Auf Schutzanstrich kann verzichtet werden.

Merkmale

- » UV-beständig, witterungsbeständig
- » Geeignet für die Heissgasleitung
- » Reissfeste Schutzfolie, weiss oder schwarz
- » Kein Schutzanstrich notwendig
- » Länge 2m, Abgabe nur in Originallängen
- » normalentflammbar nach DIN 4102-B2
- » selbstverlösch., nichttropfend, nicht feuerleitend
- » Temperaturbereich -50 bis +150°C
- » Wärmeleitfähigkeit $\lambda_{0°C} \leq 0,038 \text{ W/m K}$
- » Wasserdampfdiffusionszahl $\mu \geq 4.000$

Armaflex-Schlauchmaterial Typ HT...SWH (weiss)

Bestell-Nr.	Armaflex-Typ	Innen-Ø min-max mm	Kupferrohre Außendurchmesser		Karton Inhalt m
			mm	Zoll	
Dämmschichtdicke (DSD) 13mm					
713-4503	HT-13X012-SWH	13,5-15,0	12	1/2	130
713-4504	HT-13X015-SWH	16,5-18,0	15	5/8	112
713-4506	HT-13X018-SWH	19,5-21,0	18	3/4	98
713-4507	HT-13X022-SWH	23,5-25,0	22	7/8	84
713-4508	HT-13X028-SWH	29,5-31,0	28	1 1/8	64
Dämmschichtdicke (DSD) 20mm					
713-4523	HT-20X012-SWH	13,5-15,0	12	1/2	70
713-4524	HT-20X015-SWH	16,5-18,0	15	5/8	64
713-4526	HT-20X018-SWH	19,5-21,0	18	3/4	58
713-4527	HT-20X022-SWH	23,5-25,0	22	7/8	50
713-4528	HT-20X028-SWH	29,5-31,0	28	1 1/8	40
713-4529	HT-20X035-SWH	36,5-38,5	35	1 3/8	32
713-4530	HT-20X042-SWH	44,0-46,0	42	1 5/8	24
Dämmschichtdicke (DSD) 32mm					
713-4554	HT-32X015-SWH	16,5-18,0	15	5/8	36
713-4556	HT-32X018-SWH	19,5-21,0	18	3/4	30
713-4557	HT-32X022-SWH	23,5-25,0	22	7/8	28
713-4558	HT-32X028-SWH	29,5-31,0	28	1 1/8	24
713-4559	HT-32X035-SWH	36,5-38,5	35	1 3/8	22
713-4560	HT-32X042-SWH	44,0-46,0	42	1 5/8	18



Armaflex-Schlauchmaterial Typ HT...SBK (schwarz)

Bestell-Nr.	Armaflex-Typ	Innen-Ø min-max mm	Kupferrohre Außendurchmesser		Karton Inhalt m
			mm	Zoll	
Dämmschichtdicke (DSD) 13mm					
713-4571	HT-13X015-SBK	16,5-18,0	15	5/8	112
713-4573	HT-13X022-SBK	23,5-25,0	22	7/8	84
713-4574	HT-13X028-SBK	29,5-31,0	28	1 1/8	64
Dämmschichtdicke (DSD) 20mm					
713-4577	HT-20X015-SBK	16,5-18,0	15	5/8	64
713-4578	HT-20X018-SBK	19,5-21,0	18	3/4	58
713-4579	HT-20X022-SBK	23,5-25,0	22	7/8	50
713-4580	HT-20X028-SBK	29,5-31,0	28	1 1/8	40
713-4581	HT-20X035-SBK	36,5-38,5	35	1 3/8	32
713-4582	HT-20X042-SBK	44,0-46,0	42	1 5/8	24
Dämmschichtdicke (DSD) 32mm					
713-4585	HT-32X018-SBK	19,5-21,0	18	3/4	30
713-4586	HT-32X022-SBK	23,5-25,0	22	7/8	28
713-4587	HT-32X028-SBK	29,5-31,0	28	1 1/8	24
713-4588	HT-32X035-SBK	36,5-38,5	35	1 3/8	22
713-4589	HT-32X042-SBK	44,0-46,0	42	1 5/8	18

ISOLATIONSMATERIAL | ZUBEHÖR



Klebeband, Kleber und Spezialreiniger für Armaflex HT(S)

Bestell-Nr.	Armaflex-Typ	Kanneninhalt Liter	Kartoninhalt Kannen	Gewicht kg
713-3357	HT625	0,25 (Pinseldose)	40	0,3
713-3358	HT625	0,5	12	0,5
713-3359	HT625	1,0	12	0,9
713-3304	Reiniger für HT625	1,0	4	0,9
713-3062	TAPE-PE-FE-902	Abdeckfolie weiss, Band selbstklebend, 25m x 50mm, UV-beständig		
713-3064	TAPE-PE-FE-904	Abdeckfolie schwarz, Band selbstklebend, 25m x 50mm, UV-beständig		



Kleber für Armaflex AF

Armaflex Kleber wurden speziell für die Verarbeitung von Armaflex entwickelt

Verwendung

Kleber 525: Standardkleber für Armaflex AF-EVO B-s2,d0. Auch für Armaflex AF, jedoch mit reduz. Brandklassifizierung B-s3,d0

Kleber 520: Standardkleber für Armaflex AF. Auch für Armaflex-EVO, jedoch mit reduzierter Brandklassifizierung B-s3,d0

Kleber RS850: Verwendung wie Kleber 525, jedoch gelartig und nichttropfend, damit schnellere und sauberere Verarbeitung

Bestell-Nr.	Armaflex-Typ	Inhalt Liter	Anwendungstemp. °C	Verarbeitungstemp. °C	Haltbarkeit Monate	VE St.
Standardkleber für Armaflex AF-EVO (bedingt auch für AF)						
713-3379	525	2,5				8
713-3378	525	1,0	-50 / +110	ideal +20, nicht unter 0	18	12
713-3377	525	0,5				12
Standardkleber für Armaflex AF (bedingt auch für AF-EVO)						
713-3350	520	2,5				8
713-3354	520	1,0				12
713-3352	520	0,5	-50 / +105	ideal +20, nicht unter 0	12	12
713-3355	520	0,25 Pinseldose				24
Standardkleber für Armaflex AF (bedingt auch für AF-EVO)						
713-3363	RS850	0,5	-40 / +70	ideal +15 bis +25 nicht unter +10	18	6
713-3344	Gluemaster Kleberpumpe mit 1 Pinselspitze 17mm					
713-3345	Ersatzpinselspitze 11mm					
713-3346	Ersatzpinselspitze 17mm					



Armafinish 99 Spezialfarbe

Allgemeine Merkmale

Bei Freiverlegung muß Armaflex gegen UV-Strahlen mit dem Farbanstrich Armafinish 99 geschützt werden. Lagerung möglichst kühl, aber frostfrei. Lager-Haltbarkeit ca. 1 Jahr.

- » Verarbeitungstemperatur +10 bis +30°C
- » Temperaturbereich -40 bis +105°C
- » Austrocknungszeit 6 Std. bei +20°C
- » Verbrauch ca. 0,25l/m²

Bestell-Nr.	Armaflex-Typ	Farbe	Kunststoffeimer Inhalt	Kartoninhalt (VE)
713-3325	Armafinish 99	weiß RAL 9001	2,5 L	4 Eimer
713-3326	Armafinish 99	grau RAL 7037	2,5 L	4 Eimer



Armaflex-Spezialreiniger

Zur Reinigung der Arbeitsgeräte, verschmutzter Metalloberflächen und Armaflex-Oberflächen.

Bestell-Nr.	Armaflex-Typ	Kanneninhalt Liter	Kartoninhalt Kannen	Gewicht kg
713-3304	Spezialreiniger	1	4	0,9



ISOLATIONSMATERIAL | ZUBEHÖR



Pinsel

zum Verstreichen von Armaflex Kleber oder -Farbe.

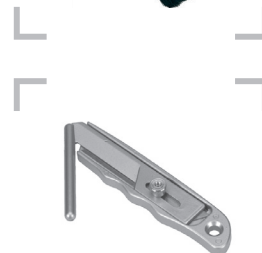
- » Pinsel Größe 1 für Klebearbeiten an Schnittflächen und Stoßkanten von Armaflex-Isolierung.
- » Pinsel Größe 2 für großflächigere Klebearbeiten (z. B. Armaflex-Platten) oder zum Verstreichen von Armafinish Spezialfarbe.

Bestell-Nr.	Artikel	Breite	Stielmaterial	Gewicht
713-3317	Pinsel Gr. 1	25 mm	Holz rot/schwarz lackiert	20 g
713-3318	Pinsel Gr. 2	50 mm	Holz rot/schwarz lackiert	80 g



Armaflex-Schlitzmesser

Bestell-Nr.	Armaflex-Typ
713-3313	Schlitzmesser
713-3314	Ersatzklingen (6 St.)



Armaflex-Keramikmesser

Extrem scharf für hohe Schnittpräzision

- » Sehr leicht
- » absolut rostfrei und verschleissfrei
- » kein Nachschärfen bei bestimmungsgemäßer Nutzung
- » Keramik Klinge 10cm mit Gummihandgriff 9cm

Bestell-Nr.	Armaflex-Typ
713-3310	Keramikmesser



Arma-Chek Silver, oberflächenbeschichtete Schläuche

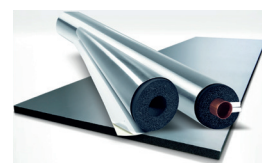
Für Innen und Außen

Allgemeine Merkmale

Arma-Chek Silver ist ein Armaflex AF-Schlauch, ummantelt mit einem zweilagigen Aluminiumlaminat mit spezieller UV-Beschichtung und PVC-Unterschicht. In Verbindung mit der Armaflex-Dämmung ist die Ummantelung aus Arma-Chek Silver äußerst stoß- und reißfest. Arma-Chek Silver kann zur Dämmung von heizungs- und klimatechnischen Anlagen und Kühlsystemen im Innen- und Außenbereich verwendet werden. Passende Bogen und T-Stücke sind erhältlich für Außendurchmesser von 15 bis 54 mm. Reduzier-Formteile stehen leider nicht zur Verfügung!

Die Herstellung von Arma-Chek Silver erfüllt internationale Normen, einschließlich ISO 9002 und 14001.

- » Baustoffklasse (gem. EN 13501-1) schwerentflammbar B-s3, d0 / Bl-s3, d0
- » Bauteil-Feuerwiderstand (Wand und Decke) $\geq R90$ (P-3849/5370 MPA BS)
- » Anwendungsbereich (Temperaturgrenzen) -50°C bis $+105^{\circ}\text{C}$ (Mediumtemperatur)
- » Anwendungsbereich (Temperaturgrenzen) -25°C bis $+75^{\circ}\text{C}$ (Ummantelung)
- » Wärmeleitfähigkeit $0,033 \text{ W/m}\cdot\text{K}$
- » Wasserdampfdiffusionswiderstandszahl $\mu \geq 10.000$
- » Schlauchlänge 1m
- » Wandstärke 11,5 bis 13,5mm



Überlappender Selbstklebeverschluss, 1m lang (AF-Armaflex) | AFSI-2 = Dämmschichtdicke 11,5 – 14,5 mm

Bestell-Nr.	Armacell-Typ	Kupferrohr Außen-Ø mm	innerer Ø min./max. mm	Wandstärke mm	Karton Inhalt m	Gewicht je Packg. kg
713-0800	AFSI-2-015	15	16-17,5	11,5	65	9,00
713-0802	AFSI-2-018	18	19-20,5	11,5	60	9,36
713-0804	AFSI-2-022	22	23-24,5	12,0	50	8,78
713-0806	AFSI-2-028	28	29-30,5	12,5	42	9,00
713-0808	AFSI-2-035	35	36-38	13,0	31	7,86
713-0810	AFSI-2-042	42	43,5-45,5	13,5	24	6,64
713-0814	AFSI-2-054	54	55-57	13,5	18	6,27

Zubehör

Bestell-Nr.	Beschreibung
714-3551	Alu-Klebeband Rolle à 50m, 50mm breit, netzverstärkt

ISOLATIONSMATERIAL | BRANDSCHUTZSYSTEME

Armaprotect

Brandschutzschlauch Protect-AX-R90

Brandschutzabschottung und Dämmung für nichtbrennbare und brennbare Rohrleitungen durch feuerbeständige Wände und Decken auf Basis von synthetischem Kautschuk. Flexibler Isolierschlauch mit hohem Dampfdiffusionswiderstand und niedriger Wärmeleitfähigkeit. Farbe Schwarz.


Armaprotect®

Allgemeine Merkmale

- » Min. / Max. Mediumtemperatur -50 / +85°C
- » Wärmeleitfähigkeit λ [$W/m \cdot K$] 0,049 bei 0°C 0,056 bei +40°C
- » Dampfdiffusion μ ≥ 10.000
- » Baustoffklasse Euroklasse E
- » Bauteil-Feuerwiderstand Wand- und Deckendurchführungen: R30-R90 (ABP-P-MPA-E-07-009)
- » Schlauchlänge m $\pm 1,5\%$ 1
- » Wandstärke (DSD) mm $\pm 2,5$ mm 16 bis 25

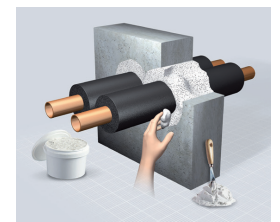
Bestell-Nr.	Armaprotect Typ	Kupferrohre		Stahlrohre		Nennw. DN	mittlere DSD mm	Karton Inhalt m
		Außen-Ø mm	mm	mm	Zoll			
713-0462	PRO-AX-16X006	6	6,0				16	34
713-0463	PRO-AX-16X008	8	8,0				16	30
713-0468	PRO-AX-19X010	10	10,2	$\frac{1}{8}$		6	19	18
713-0469	PRO-AX-19X012	12	10,0				19	17
713-0470	PRO-AX-19X015	15	13,5	$\frac{1}{4}$		8	19	16
713-0475	PRO-AX-20X016	16					19	14
713-0476	PRO-AX-20X018	18	17,2	$\frac{3}{8}$		10	20	13
713-0478	PRO-AX-20X022	22	21,3	$\frac{1}{2}$		15	20	12
713-0485	PRO-AX-25X028	28	26,9	$\frac{3}{4}$		20	25	9
713-0487	PRO-AX-25X035	35	33,7	1		25	25	8
713-0489	PRO-AX-25X042	42	42,4	$1\frac{1}{4}$		32	25	6
713-0492	PRO-AX-25X054	54					25	5
713-0495	PRO-AX-25X076	76	76,1	$2\frac{1}{2}$		65	25	4
713-0496	PRO-AX-25X089	89	88,9	3		80	25	4
713-0477	PRO-AX-20X020	20					20	12
713-0479	PRO-AX-20X025	25					20	11
713-0486	PRO-AX-25X032	32					25	8
713-0488	PRO-AX-25X040	40					25	6
713-0490	PRO-AX-25X048		48,3	$1\frac{1}{2}$		40	25	5
713-0491	PRO-AX-25X050	50					25	5
713-0493	PRO-AX-25X060		60,3	2		50	25	4
713-0494	PRO-AX-25X063	63					25	4

Armaprotect 1000 Brandschutzpaste

Zeit und Arbeit sparen mit der revolutionären Brandschutzpaste - Wärme- und Schallschutz inklusive

Allgemeine Merkmale

Armaprotect 1000 Brandschutzpaste von Armacell ist ein besonders praktischer, gebrauchsfertiger und hochtemperaturbeständiger Mörtel mit hervorragenden brandschützenden, wärmedämmenden und akustischen Eigenschaften. Er ist selbst aushärtend und ganz einfach mit der Hand zu verarbeiten. Ganz ohne Schalung - und auch da, wo es eng wird! Seine speziellen Eigenschaften und seine einzigartige Zusammensetzung aus Mikrohohlkugeln in Verbindung mit innovativen anorganischen Bindemitteln machen Armaprotect 1000 Brandschutzpaste zur idealen Systemlösung für den Ringspaltverschluss mit Armaflex Protect R-90! Darüber hinaus kann Armaprotect 1000 nach MLAR 2005* auch zur Durchführung von einzelnen Leitungen und sogar Elektrokabeln eingesetzt werden. Ergiebigkeit 1:1, Farbe Hellgrau.



Merkmale

- » Schmelzpunkt 1000°C in Anlehnung an DIN 4102-17
- » Rohdichte nach Trocknung ca. 110 kg/m³
- » Wärmeleitfähigkeit λ 0,040 [$W/m \cdot K$] DIN EN 12667
- » Baustoffklasse Nicht brennbar Euroklasse A1, DIN EN 13501-1:2002
- » Druckfestigkeit 0,1 N/mm² DIN EN 1015-11
- » Wasserlösliche Chloride <0,01% DIN EN 1015-17

Bestell-Nr.	Armaprotect Typ	Inhalt Liter	Kartoninhalt Eimer
713-0680	PRO-1000-1,0	1,0	27
713-0681	PRO-1000-2,5	2,5	12

ISOLATIONSMATERIAL | ZUBEHÖR

Selbstklebebänder

Armaflex Thermo-Isolierband schwarz

Allgemeine Merkmale

Hochflexibler, geschlossenzelliger und umweltfreundlicher Schaumstoff auf Basis synth. Kautschuks mit hohem Wasserdampfdiffusionswiderstand und niedriger Wärmeleitfähigkeit. Temperaturbereich -50/+85°C.

Bestell-Nr.	Armaflex-Typ	Baustoffklasse nach DIN EN 13501-1 bzw. DIN 4102	Länge m	Breite mm	Dicke mm
713-3070	AF-TAPE-MC	B-s3-d0 schwerentflammbar	15	50	3,0
713-3076	EL-TAPE-BK	B2 normalentflammbar	15	50	3,0
713-4899	HT-TAPE	B2 normalentflammbar	15	50	3,0



Refairco Thermo-Isolierband premium weiss

Allgemeine Merkmale

Hochwertige Qualität mit strukturierter und unempfindlicher Oberfläche, besonders geeignet für vorisoliertes Kupferrohr. Zur besseren Fixierung und als UV- und Wetterschutz empfehlen wir die Abdeckung mit weissem PVC-Isolierband 714-3504

Bestell-Nr.	Typ	Baustoffklasse nach DIN EN 13501-1	Länge m	Breite mm	Dicke mm
713-3075	Refairco Thermo-Isolierband premium weiss	B-s2-d0	10	50	3,0



Weich-PVC-Folie (Isolierband)

Zum Abdecken von Schlauch- und Plattenstößen an Armaflex-Isoliermaterial und als Elektro-Isolierband.

- » Trägerdicke 0,13 mm
- » flammhemmend, selbstverlöschend
- » wasserbeständig
- » UV-beständig

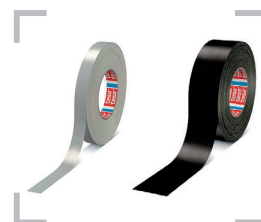
Bestell-Nr.	Typ	Breite mm	Länge m
714-3500	PVC-Band, schwarz	25	33
714-3501	PVC-Band, schwarz	50	33
714-3503	PVC-Band, weiss	25	33
714-3504	PVC-Band, weiss	50	33



Gewebeband

0,30 mm starkes PE-beschichtetes Gewebeband, reißfest und doch sehr leicht von der Rolle abzureissen. Wasserfest und schmiegsam.

Bestell-Nr.	Typ	Breite mm	Länge m
763-8011	Gewebeband Tesa 4657, grau	12	50
714-3508	Gewebeband Tesa 4651, schwarz	50	50

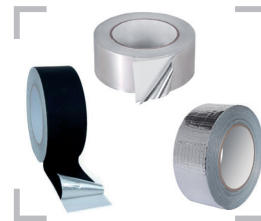


Aluminium-Klebeband

Zum Abdichten als Dampfdiffusionsbremse, als UV-Schutz, für Isolierarbeiten und Solartechnik

- » Flammhemmend, UV-beständig
- » beständig gegen Hitze, Kälte, Luftfeuchtigkeit und Wasser
- » Klebstarker und alterungsbeständiger Reinacrylatkleber
- » Alu-Band silber 0,05mm, -20/+110°C
- » Alu-Band silber netzverstärkt 0,12mm, -20/+110°C
- » Alu-Band schwarz matt 0,05mm, -20/+150°C

Bestell-Nr.	Typ	Breite mm	Länge m
766-8000	Aluminiumband silber	50	50
714-3551	Aluminiumband silber, netzverstärkt	50	50
714-3555	Aluminiumband schwarz matt	50	25



Presstite Kork-Isolierband

3 mm stark. Dieses Korkband kann sowohl für die Kälte-, als auch für die Wärmeisolierung verwendet werden. Temperaturbereich -30 bis +70 °C.

Bestell-Nr.	Typ	Breite mm	Länge m
715-3501	Kork-Isolierband PT1, schwarz	50	9

